

Anlagen Sonderposten

Sonderposten-Verwaltung und flexible Auflösung mit ausführlichem Fördernachweis

Im öffentlichen Bereich werden Neuinvestitionen im Anlagenbereich teilweise von Städten, Kommunen und vom Land bezuschusst. Diese Sonderposten müssen vom Nutznießer verwaltet, abgerechnet und nachgewiesen werden.

Dies bedeutet mitunter sehr viel Arbeit, insbesondere wenn sich die Auflösungswerte ändern und alles komplett rückgerechnet und gebucht werden muss.

Mit unserer Zusatzlösung „Anlagen Sonderposten“ haben Sie diese Anforderungen voll im Griff. Das Add-In integriert sich nahtlos in das Sage Office Line Rechnungswesen, greift auf die vorhandenen Stammdaten zu und erzeugt vollautomatisch die Auflösungsbuchungen und ggf. auch die Rückrechnungen bei Wertänderung.

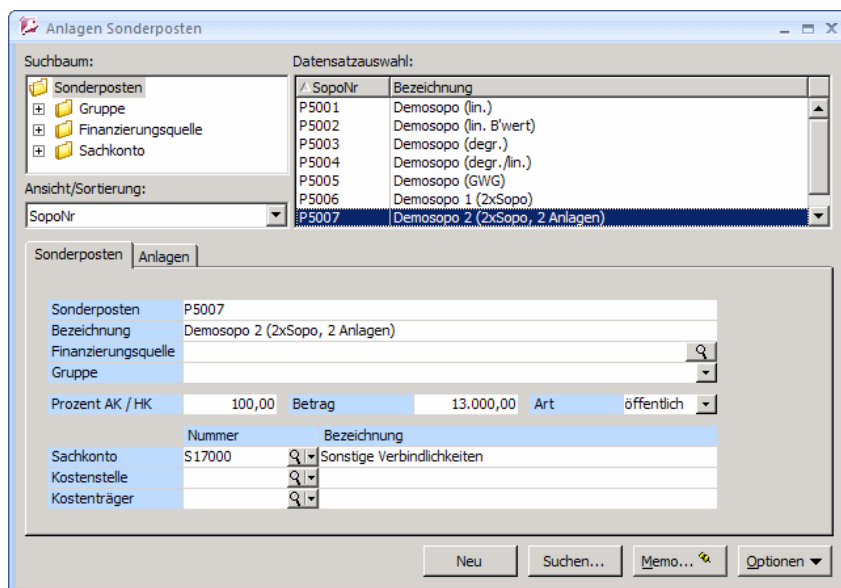


Abb. 2: Stammdatenerfassung Sonderposten

Stammdaten

Alle benötigten Daten wie Finanzierungsquelle (Geldgeber), Wert oder Auflösungsdaten können dem Sonderposten hinterlegt werden. Dabei greifen Sie direkt auf die vorhandenen Stammdaten der Sage Office Line zu – es gibt keine doppelte Stammdatenerfassung.

Der Wert des Sonderpostens kann prozentual zum AK/HK-Wert der Anlagen oder als Absolutbetrag angegeben werden.

Jedem Sonderposten können beliebig viele Anlagen zugeordnet werden, wobei individuell die Auflösungsdaten wie Auflösungskonto, Kostenstelle und prozentualer oder absoluter Auflösungswert erfasst werden.

Dabei müssen zum Zeitpunkt der ersten Auflösung noch nicht alle Anlagen vorhanden oder erfasst sein, dies kann auch noch nachträglich geschehen.

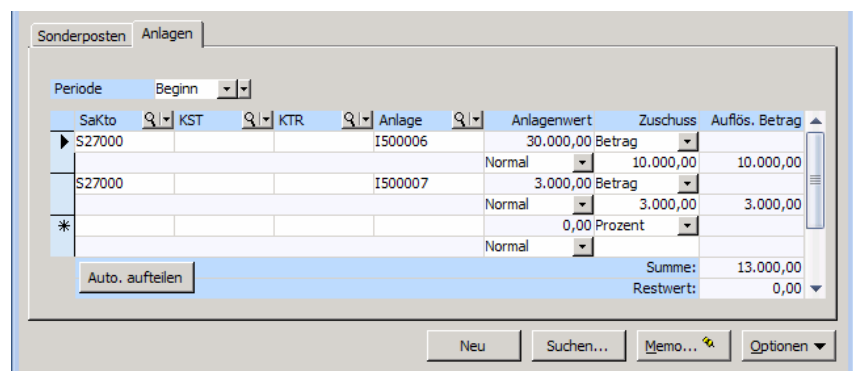


Abb. 1: Anlagen des Sonderpostens

Die Förderung einer Anlage durch mehrere Sonderposten ist ebenfalls möglich.

Auflösung der Sonderposten

Die Auflösung der Sonderposten erfolgt analog zur Anlagenbuchhaltung periodisch oder jährlich. Ändern sich die Auflösungswerte oder die Laufzeit der Anlage, werden bei einer erneuten Auflösung die Werte rückgerechnet und die Korrekturwerte gebucht.

Jeder Auflösungslauf erzeugt eine normale Buchungssitzung, die protokolliert, überarbeitet oder auch gelöscht werden kann.

Bildschirm Auskunft

Wie von den Anlagenkonten bekannt, können Sie sich schnell am Bildschirm informieren, wie weit der Sonderposten bereits aufgelöst wurde.

Periode	Auflösungen	
01	Januar	258,33
02	Februar	258,34
03	März	258,33
04	April	258,33
05	Mai	258,34
06	Juni	
07	Juli	
08	August	
09	September	
10	Oktober	
11	November	
12	Dezember	
13	Jahresabschluss	1.808,33

(PBV) zur Erstellung der Bilanzanlagen werden voll erfüllt.

Zusammenfassung

- nahtlose Integration
- Bedienung analog zur Sage Office Line
- Erfassung beliebig vieler Anlagen pro Sonderposten
- schnelle Information per Bildschirmansicht
- periodische oder jährliche Auflösung
- Rückrechnung der Auflösungen bei Wertänderung
- alle Auswertungen wie Anlagen- und Fördernachweis oder Entwicklung der Sonderposten
- erfüllt die Anforderungen der Pflegebuchführungsverordnung
- erhältlich für Sage Office Line 4.0 und Evolution 2009

Abb. 3: Kontoauskunft des Sonderpostens

Auswertungen

Alle benötigten Auswertungen wie Anlagen- und Fördernachweis oder die Entwicklung der Sonderposten

stehen zur Verfügung und das jederzeit auf Knopfdruck.

Die gesetzlichen Anforderungen der Pflegebuchführungsverordnung

Fördernachweis 2008

Nummer	Bezeichnung	Geförderte Anschaffungs- und Herstellungskosten				Auflösungen			Buchwerte	
		Beginn 2008	Zugänge	Abgänge	Ende 2008	Beginn 2008	Auflösungen	Ende 2008	Beginn 2008	Ende 2008
P5001	Demosopo (lin.)	0,00	113.000,00	0,00	113.000,00	0,00	11.300,18	11.300,18	0,00	101.699,82
P5002	Demosopo (lin. B'wert)	0,00	87.533,00	0,00	87.533,00	0,00	12.157,50	12.157,50	0,00	75.375,50
P5003	Demosopo (degr.)	0,00	1.273.451,00	0,00	1.273.451,00	0,00	84.896,89	84.896,89	0,00	1.188.554,11
P5004	Demosopo (degr./lin.)	0,00	511.233,00	0,00	511.233,00	0,00	25.561,50	25.561,50	0,00	485.671,50
P5005	Demosopo (GW/G)	0,00	111,00	0,00	111,00	0,00	111,00	111,00	0,00	0,00
P5006	Demosopo 1 (2xSopo)	0,00	20.000,00	0,00	20.000,00	0,00	2.916,67	2.916,67	0,00	17.083,33
P5007	Demosopo 2 (2xSopo, 2 Anlagen)	0,00	13.000,00	0,00	13.000,00	0,00	1.808,33	1.808,33	0,00	11.191,67
P5008	Demosopo (Sammel-GWG)	0,00	777,00	0,00	777,00	0,00	0,00	0,00	0,00	777,00
Gesamtsumme		0,00	2.019.105,00	0,00	2.019.105,00	0,00	138.752,07	138.752,07	0,00	1.880.352,93

köditz
datensysteme GmbH



köditz-datensysteme GmbH · Oldenburger Allee 15 · 30659 Hannover

+49 511 72827 0

+49 511 72827 47

info@koeditz.de

http://www.koeditz.de/